

GammaStone Air è la sfida tecnologica più importante nel settore internazionale delle facciate ventilate ed è il risultato di ingenti investimenti in ricerca e sviluppo insieme al lavoro qualificato di team esperti di architetti, ingegneri e designer.



# VENTILATED FACADE

## Sistema Facciate Ventilate

GammaStone Air è un avanzato sistema ecosostenibile in grado di soddisfare le tendenze stilistiche più ambiziose e moderne dell'architettura.

Le nostre facciate ventilate, frutto di un intenso processo di ricerca, sono una risposta alla diffusa necessità di un efficiente isolamento termico e acustico per abitazioni e ambienti di lavoro. Con strutture e materiali che, allo stesso tempo, garantiscano una bellezza estetica inalterabile. Questo innovativo sistema di rivestimento è stato sviluppato in collaborazione con le più grandi e affidabili aziende del settore. Insieme ai nostri partner abbiamo raggiunto i massimi risultati in termini di isolamento, protezione dagli eventi meteorologici e dai rumori esterni. I pannelli GammaStone Air consentono una facile installazione, versatilità nella progettazione architettonica, soluzioni stilistiche originali con una grande varietà di lastre di marmo, granito, porcellana e pietra di grandi dimensioni.

### Il sistema dinamico termo-fluido (effetto camino)

La sospensione e i dispositivi di fissaggio della struttura metallica sono dimensionati in modo da creare uno spazio vuoto tra lo strato isolante e il pannello esterno. Questa è una camera d'aria collegata all'esterno da prese d'aria che di solito sono poste alla base e nella parte superiore della facciata creando un effetto di ventilazione continuo nella fessura anche chiamato "effetto camino" a causa della differenza di temperatura tra l'aria nella camera di ventilazione e l'aria esterna. L'aria entra nello spazio dal basso e si sposta verso l'alto, creando così un flusso d'aria efficiente che massimizza la traspirazione della facciata. Questa ventilazione consente la rapida eliminazione dei vapori acquosi dall'interno. Inoltre, riduce considerevolmente la condensa e gli effetti negativi di eventuali penetrazioni di acqua. Ciò ha portato di conseguenza alla riduzione della quantità di calore che entra o esce dall'edificio.

### Il sistema di fissaggio con gancio nascosto

Il sistema ventilato GammaStone Air con ganci nascosti fissati meccanicamente offre il massimo del design e la massima sicurezza. Questo sistema elimina qualsiasi dispositivo di fissaggio visibile sulla superficie del pannello, risultando in una facciata pulita con il giunto più piccolo possibile. Allo stesso tempo garantisce la massima sicurezza in quanto il sistema è certificato per resistere a carichi di vento negativi superiori a 450 kg / mq.



Large format



Thermal insulation



Acoustic insulation



Resistant to hurricanes



Impact Resistant



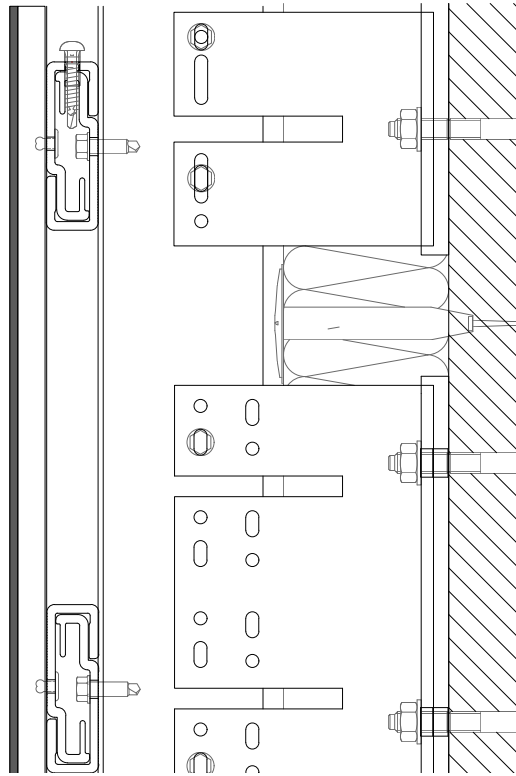
Resistant to thermal shocks



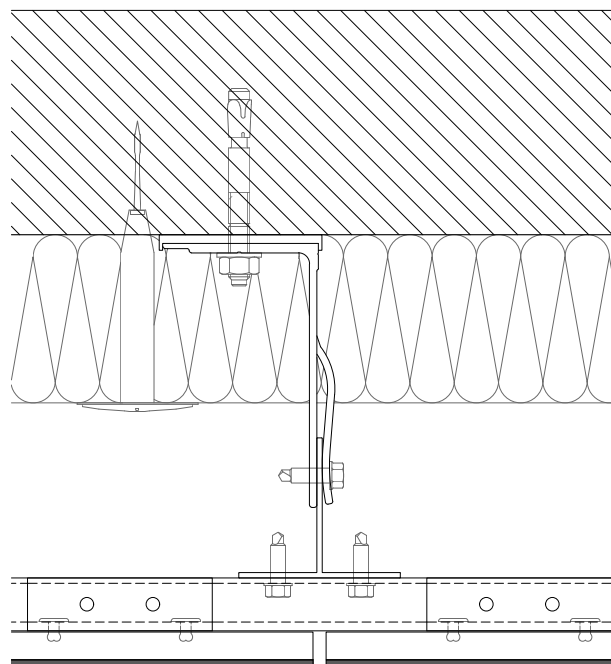
Energy Saving



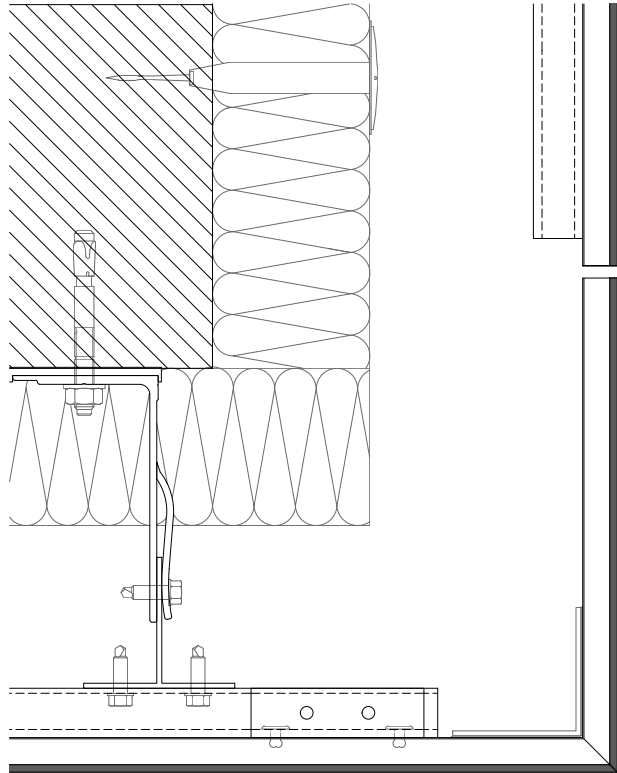
## Sezione verticale



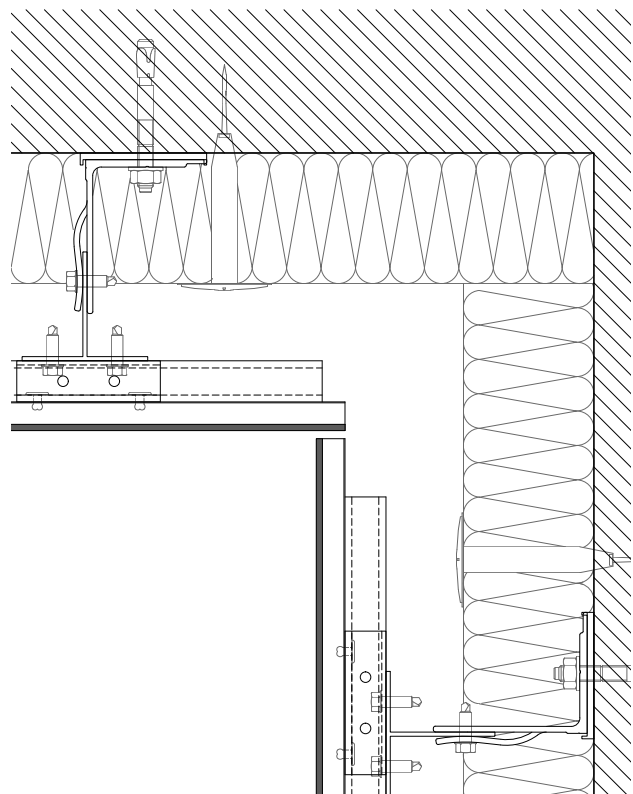
## Sezione orizzontale



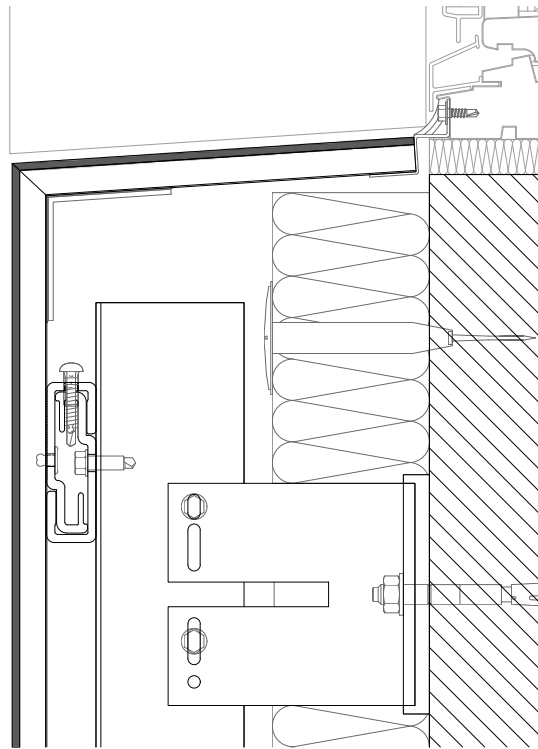
Sezione angolo esterno



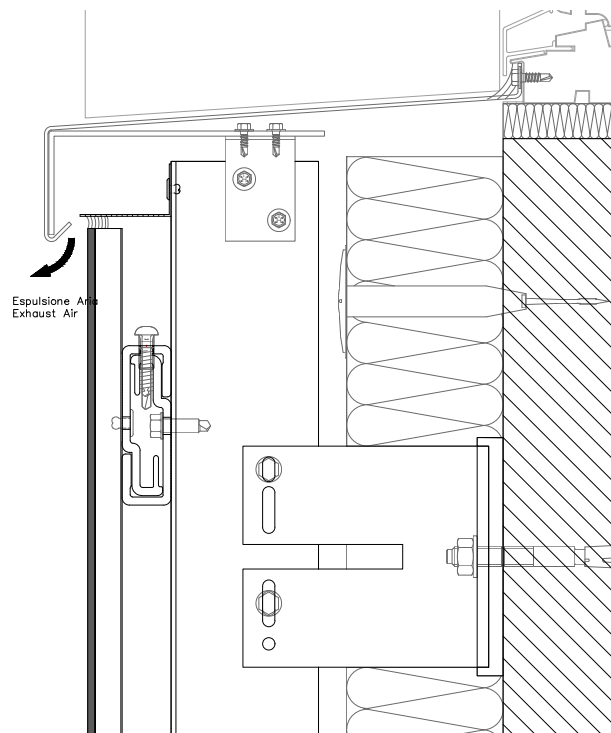
Sezione angolo interno



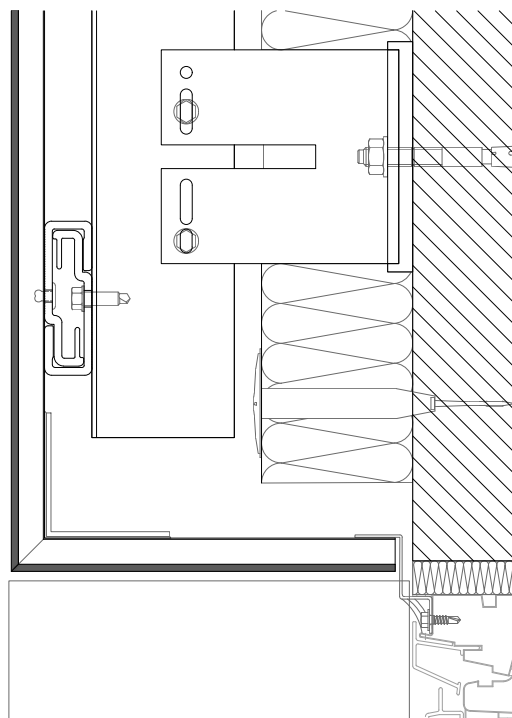
## Sezione davanzale Air



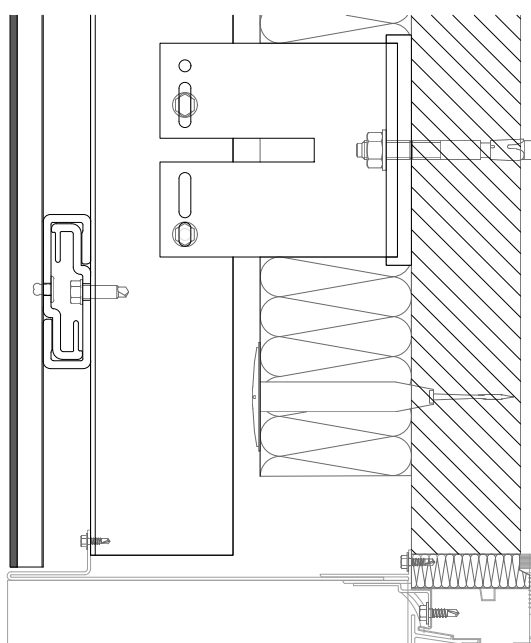
## Sezione davanzale lamiera



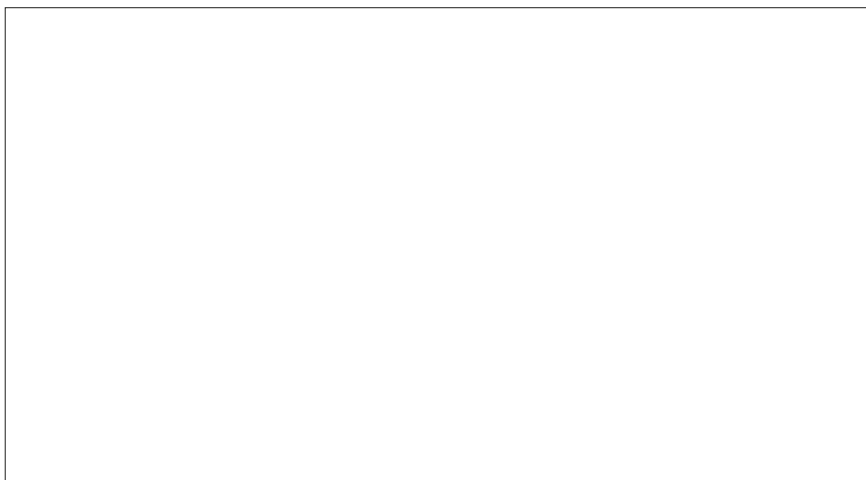
Sezione Celino Air



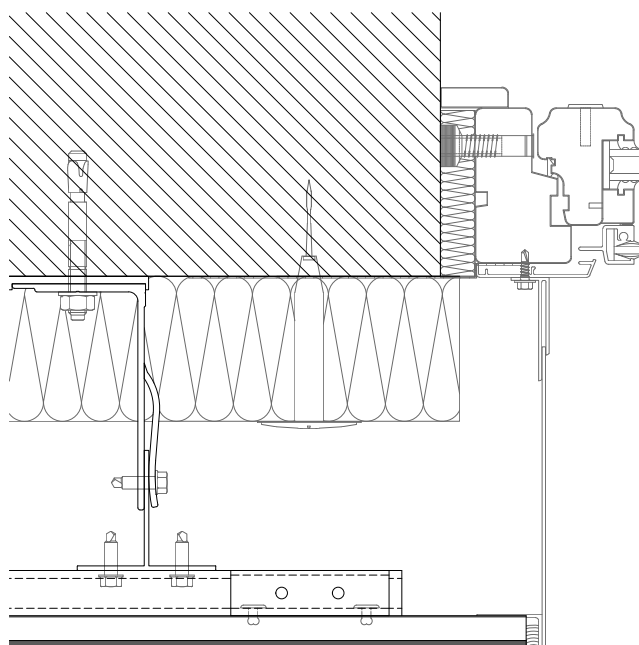
Sezione celino lamiera



## Imbotte laterale Air



## Imbotte laterale lamiera







GammaStone Air è la sfida tecnologica più importante nel settore internazionale delle facciate ventilate ed è il risultato di ingenti investimenti in ricerca e sviluppo insieme al lavoro qualificato di team esperti di architetti, ingegneri e designer.

# VENTILATED FACCADE