

I pannelli GammaStone, assemblati sulla cellula, si integrano alla perfezione anche con le facciate a montanti e traversi. Il sistema si può installare con un telaietto riportato, oppure in alternativa può essere applicato direttamente in facciata grazie a farfalline e pressori.



STICK FACADE

Sistema Facciate Stick



I pannelli GammaStone, assemblati sulla cellula, si integrano alla perfezione anche con le facciate a montanti e traversi. Il sistema si può installare con un telaio riportato, oppure in alternativa può essere applicato direttamente in facciata grazie a farfalline e pressori.

Le performance di questo sistema in quanto a rendimento termico, isolamento acustico e tenuta all'acqua sono elevatissime. Grazie alla sigillatura dall'esterno, inoltre, viene garantita ulteriormente un'incredibile resistenza all'aria e all'acqua. Allo stesso modo il risultato estetico non ha eguali, risultando estremamente accattivante.



Large format



Thermal insulation



Acoustic insulation



Resistant to hurricanes



Impact Resistant



Resistant to thermal shocks



Energy Saving

GammaStone Air

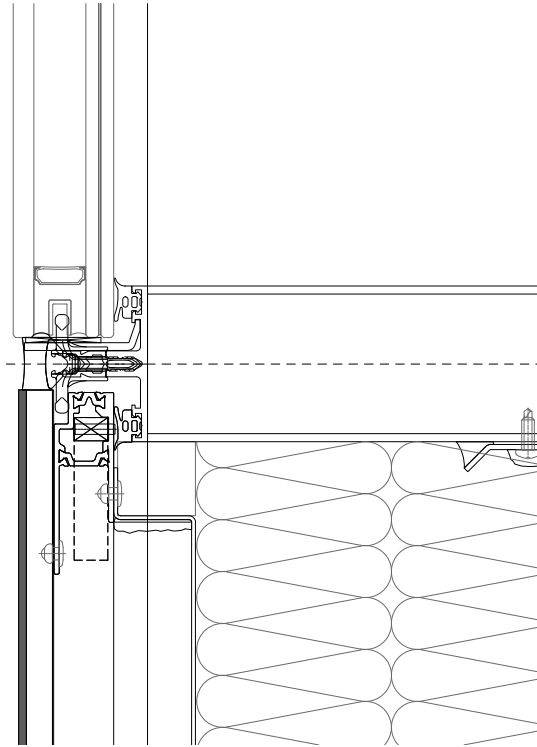
Aluminum Frame

Gasket

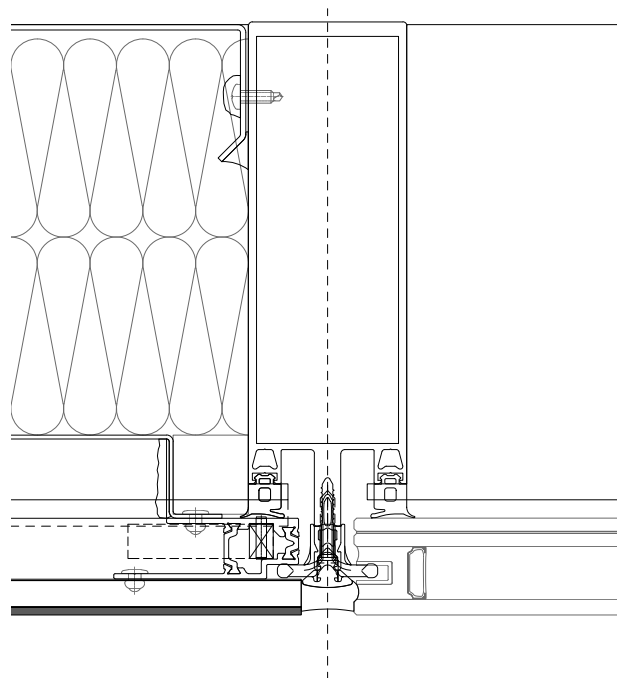
Toggle



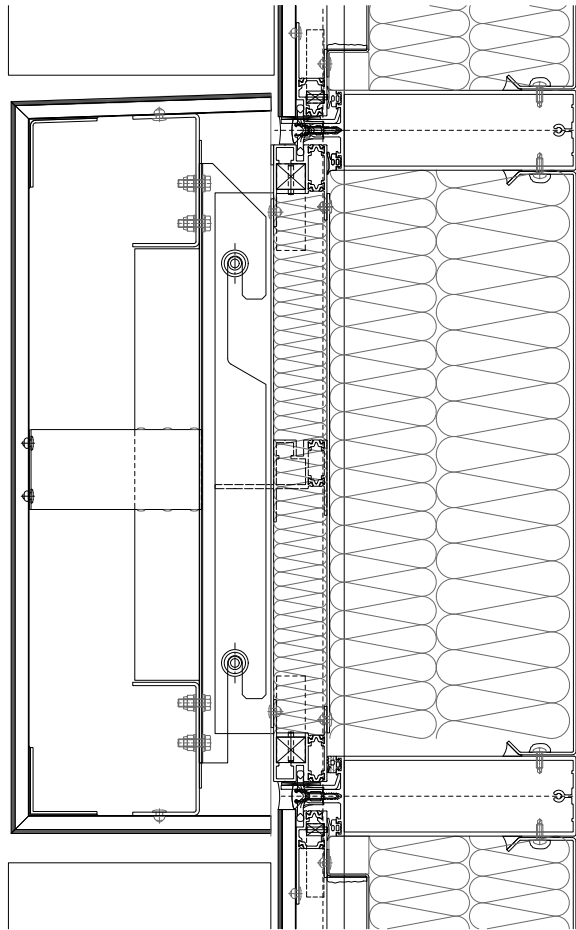
Sezione verticale



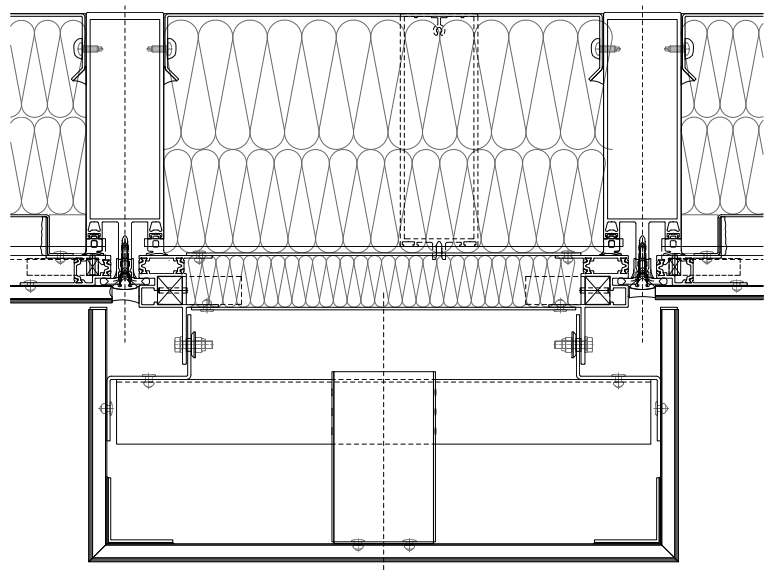
Sezione orizzontale



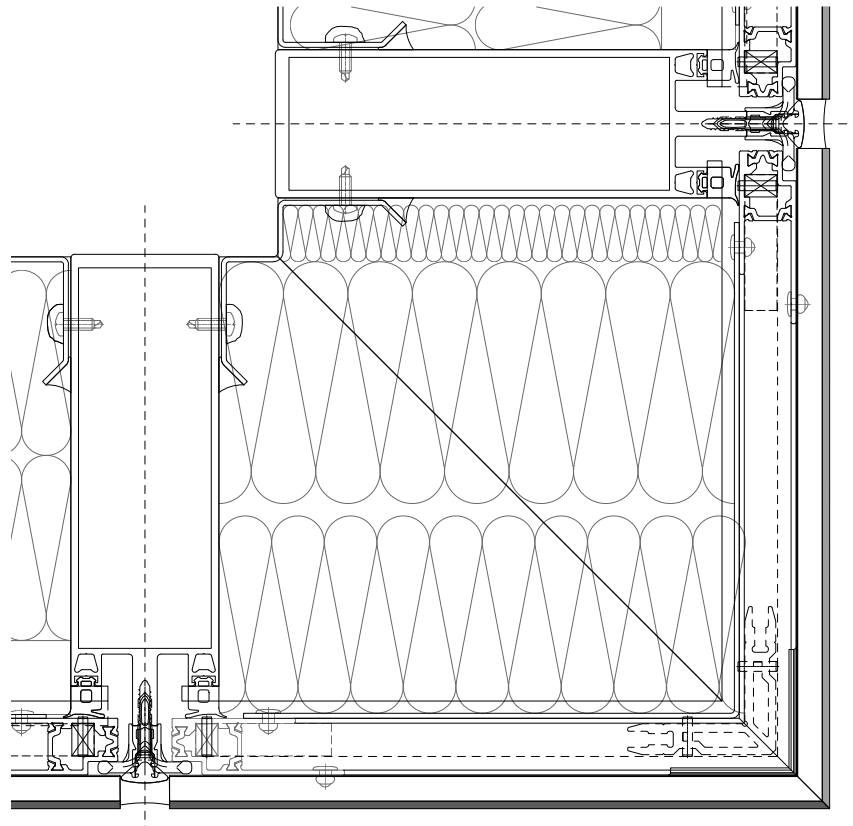
Sezione marcapiano



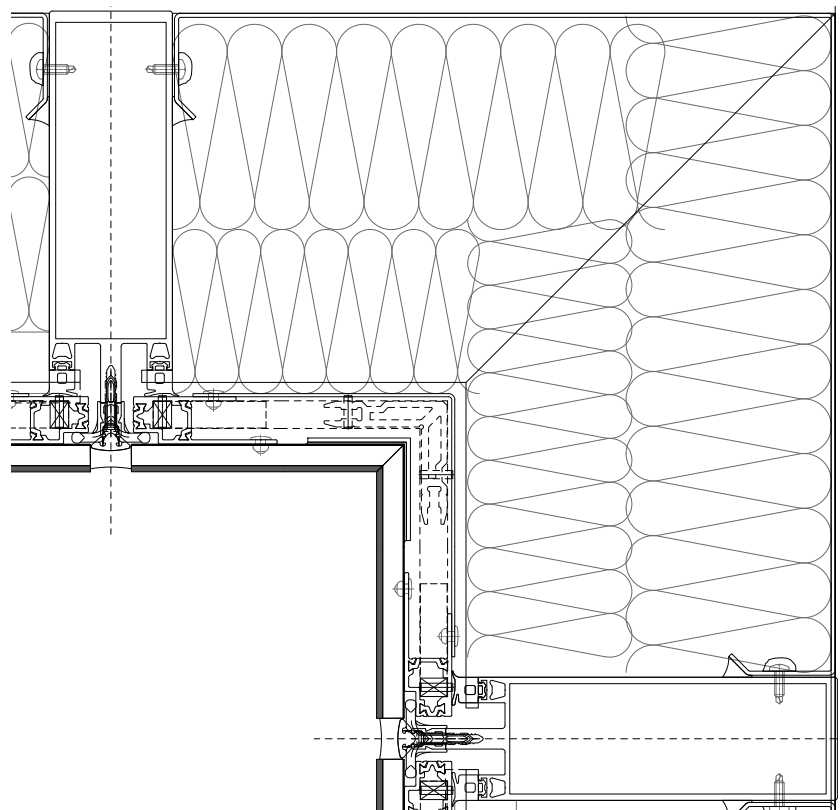
Sezione colonna



Sezione angolo esterno



Sezione angolo interno





I pannelli GammaStone, assemblati sulla cellula, si integrano alla perfezione anche con le facciate a montanti e traversi. Il sistema si può installare con un telaietto riportato, oppure in alternativa può essere applicato direttamente in facciata grazie a farfalline e pressori.

STICK FACCADE