



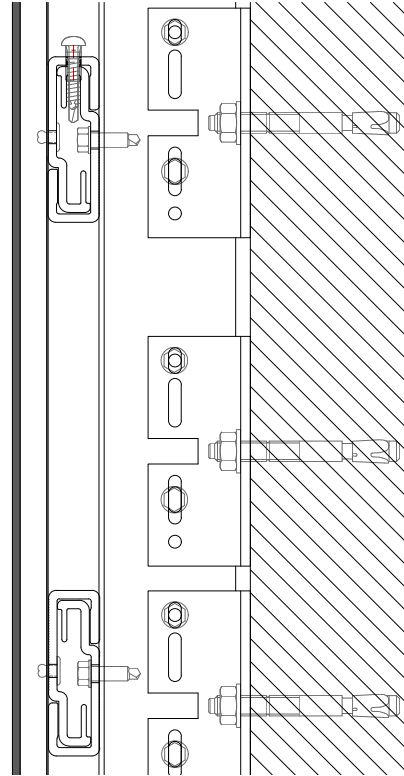
INTERIOR WALL CLADDING

Sistema di Rivestimento per Interni

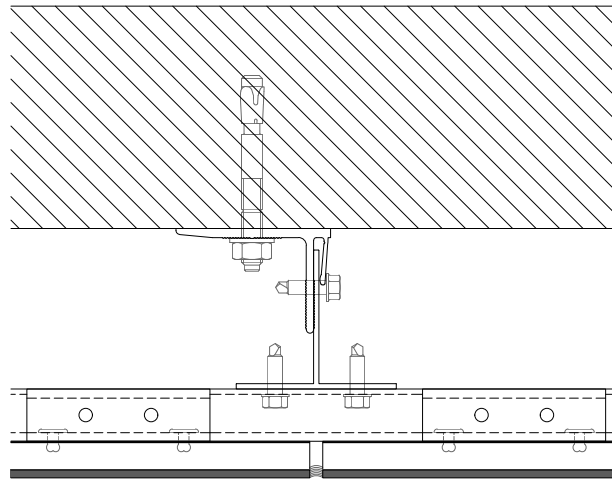
GammaStone Air consente di rivestire a secco intere pareti in tempi brevissimi e con la massima pulizia, lasciando inoltre un'intercapedine fra pannello e muratura utile al cablaggio degli ambienti. L'ingombro del sistema di rivestimento per interni è minimo. Sono sufficienti circa 5 cm per il pacchetto completo di regolazioni, agganci e pannello GammaStone Air. Grazie allo spessore contenuto del sistema, si massimizza l'utilizzo degli ambienti e non si sottrae spazio utile alla vivibilità degli stessi. La larghezza dell'intercapedine è comunque variabile, vengono utilizzati sistemi di fissaggio della lunghezza richiesta dal progettista. Il sistema garantisce leggerezza, sistema di aggancio sicuro, elevata stabilità anche in presenza di un evidente rischio sismico.



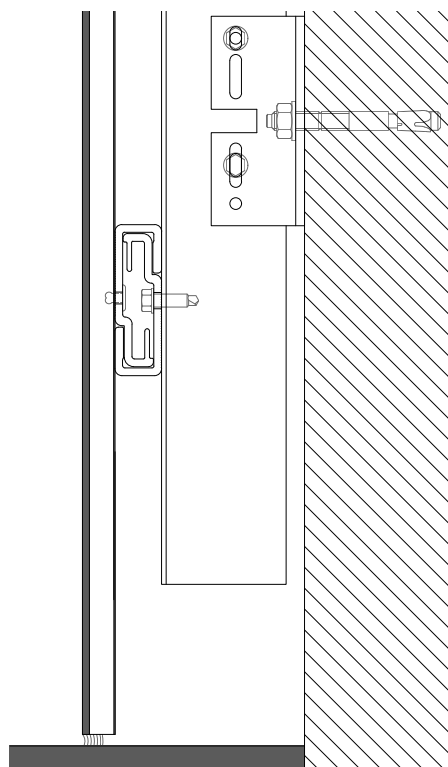
Sezione verticale



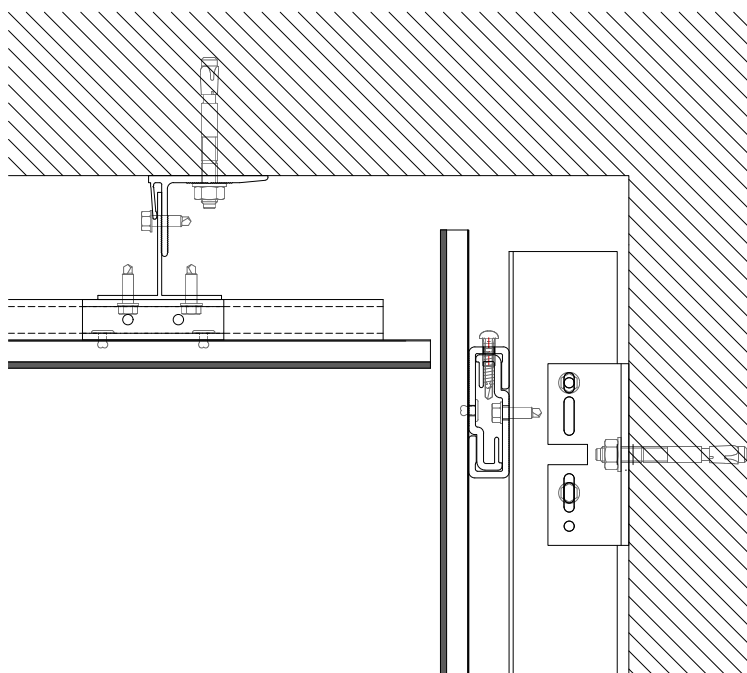
Sezione orizzontale



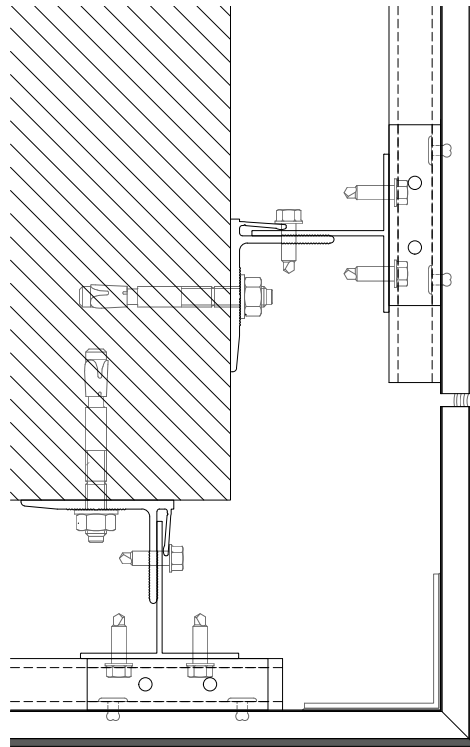
Sezione nodo di base



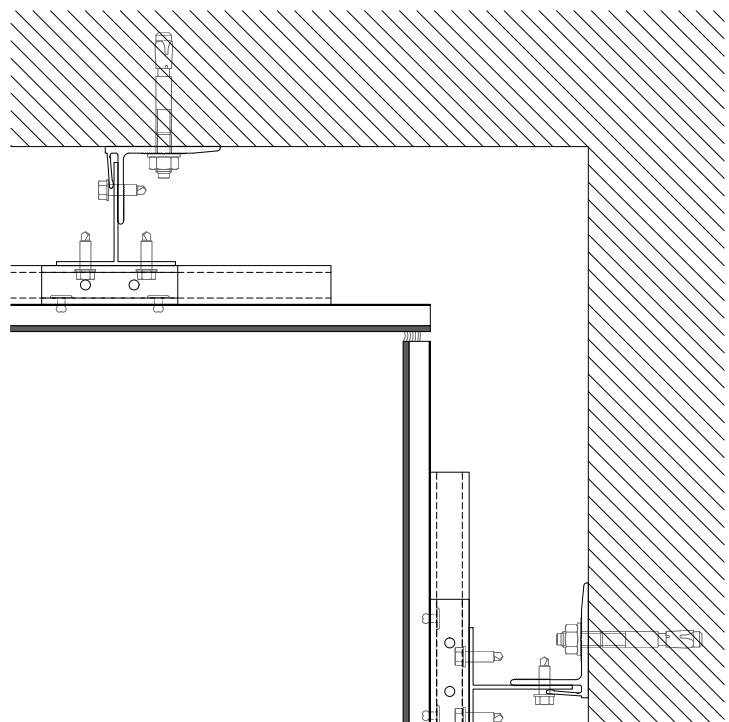
Sezione nodo alto



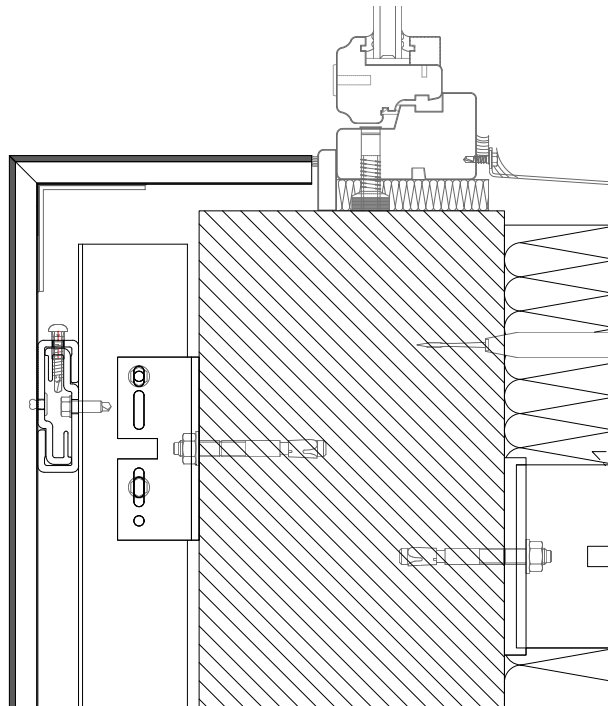
Sezione angolo esterno



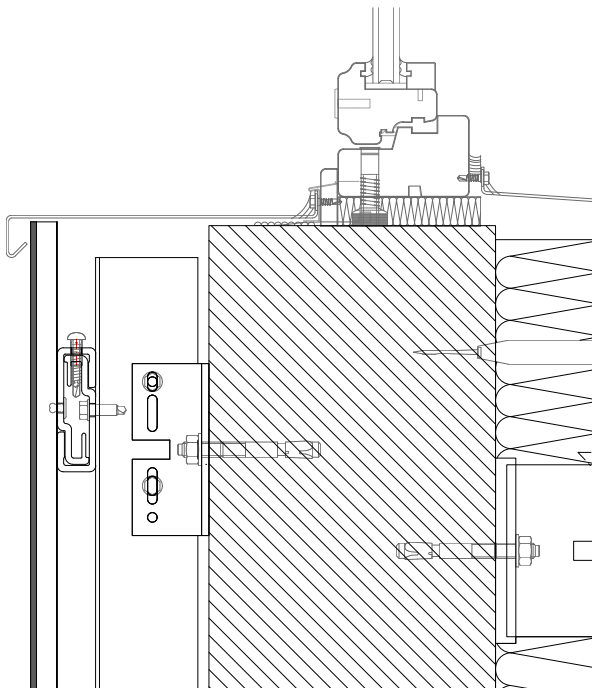
Sezione angolo interno



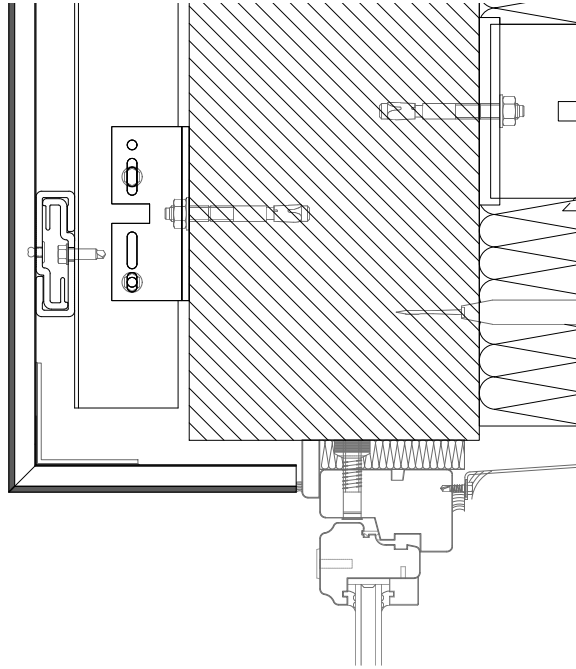
Sezione davanzale Air



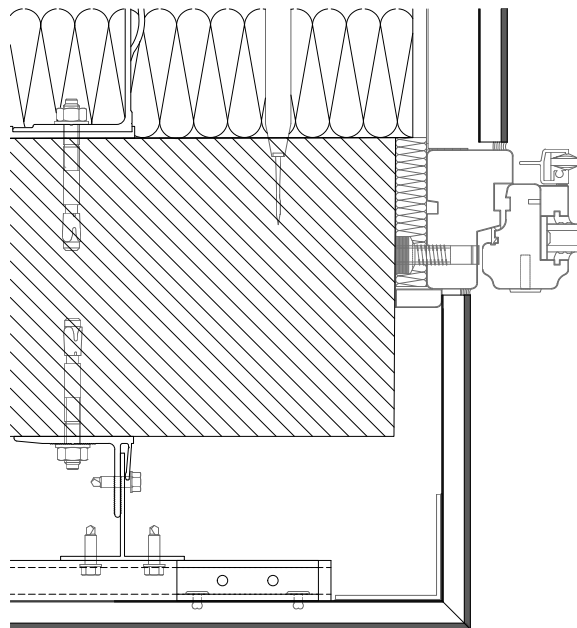
Sezione davanzale lamiera



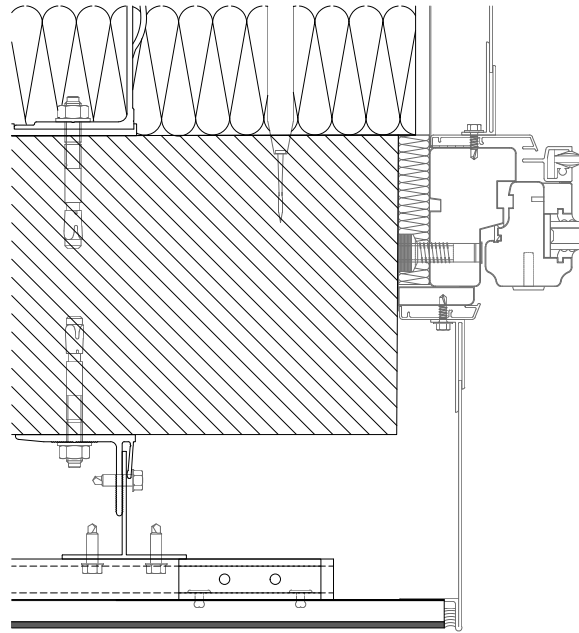
Sezione Celino Air



Imbotte laterale Air



Imbotte laterale lamiera





INTERIOR WALL CLADDING